

# 東京都臨床工学技士会 福利厚生委員会事業 医療施設見学のお知らせ

東京都立

## 小児総合医療センター

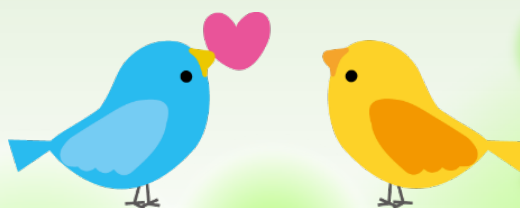
東京都府中市武蔵台2-8-29

見学内容：PICU, NICU, 手術室, 心カテ室,  
透析センター, MEセンター, 救急車など

※当日の状況により見学内容が変更になる場合があります

- 開催日時：2018年 3月 2日（金）
- 集合時間：9:15（バスターミナル）
- 参加費：¥1,000（昼食有り）
- 募集人数：10名（都臨工会員）
- 募集締切：2月 22日（木）まで

東京都臨床工学技士会では毎年、会員対象に医療施設の見学会を行っています。今回は国内でも有数の充実した小児医療環境と設備をもつ小児総合医療センターです。ご興味ある方は都臨工HPからぜひお申し込みください。



## 当日のスケジュール（予定）

時間	内 容
9:15	参加者集合（バスターミナル）
9:20	受付開始・チェックシート提出
9:30	開会・病院概要紹介
10:30	見 学 （PICU・NICU・心カテ室・透析センター ・MEセンター・ドクターカー）
12:30	写真撮影
	昼食（昼食質疑応答・アンケート）
13:30	解 散

### ご注意

- 先着順で募集を行います。募集人数に達した場合、参加をお断りすることがありますのでご了承ください。
- 参加の確定について、改めて技士会からご案内をいたします。
- 天災や諸事情(交通機関の運行停止など)により開催を中止とすることがございます。
- 御自宅～会場間の事故やトラブル等については、技士会では責任を負いかねます。
- 参加をキャンセルなさる場合は、キャンセル料をご請求する場合がございます。（昼食代金等）
- 昼食はお弁当を用意する予定ですが、アレルギー等がある方は事前にお知らせください。
- 病院HPより所定の健康チェックリストをプリントアウトし、事前に記入してお持ちください。但し、該当する症状がある場合は見学をお控えいただくことがございます。

その他、お問い合わせは  
都臨工ホームページの問い合わせフォーマットへ  
URL <http://www.tokyo-acet.or.jp/contact/index.html>